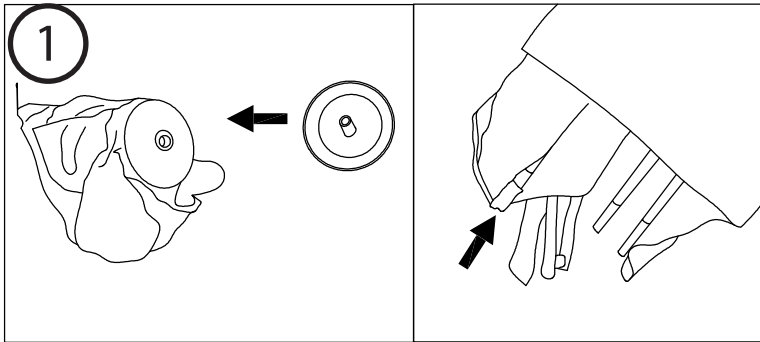
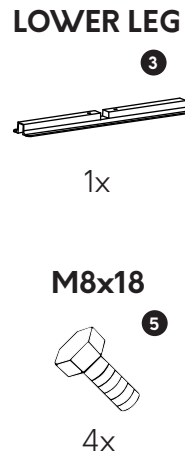
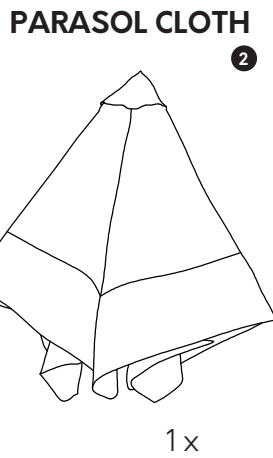
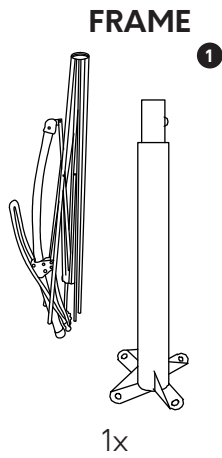


INCLUDED PARTS



EN: Unscrew the top cap and carefully line up the hole in the fabric with the hole in the top of the frame. Make sure to insert the ribs of the frame with the pocket holes in the fabric before securing the cap to the frame again.

NL: Schroef de bovenkap los en lijn het gat in de stof voorzichtig uit met het gat in de bovenkant van het frame. Zorg ervoor dat u de ribben van het frame met de zakgaten in de stof steekt voordat u de dop weer aan het frame bevestigt.

FR: Dévissez le top cap et alignez soigneusement le trou dans le tissu avec le trou dans le haut du cadre. Assurez-vous d'insérer les nervures du cadre avec les trous de poche dans le tissu avant de fixer à nouveau le capuchon sur le cadre.

DE: Schrauben Sie die obere Kappe ab und richten Sie das Loch im Stoff vorsichtig mit dem Loch in der Oberseite des Rahmens aus. Achten Sie darauf, die Rippen des Rahmens mit den Taschenlöchern in den Stoff einzufügen, bevor Sie die Kappe wieder am Rahmen befestigen

